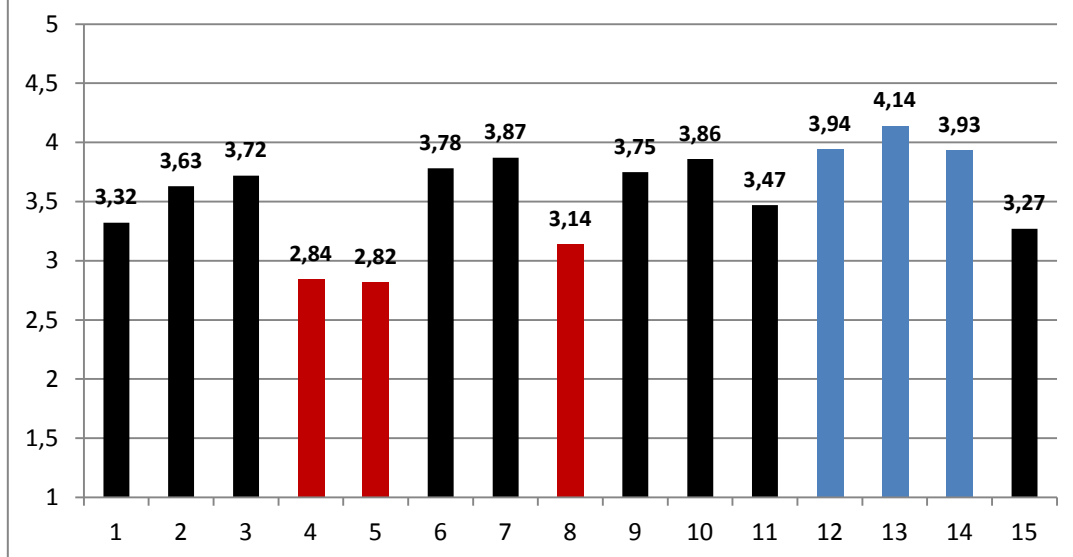


**Doktorancka ocena przebiegu i organizacji studiów doktoranckich
w dyscyplinie Metalurgia (M) – 2013/14**

Studia doktoranckie w dyscyplinie M – rok akad. 2013/14		Ocena średnia	Odch. stand.
Pytanie 1	Wydział zapewnia doktorantom miejsce do samodzielnej pracy naukowej (stanowisko pracy w pokoju, w laboratorium itd.)	3,32	1,22
Pytanie 2	Wydział zapewnia odpowiednie warunki do samodzielnej pracy naukowej (dostęp do materiałów, specjalistycznej aparatury)	3,63	1,18
Pytanie 3	Dostęp do komputerowych baz danych (np. baz bibliograficzno-abstraktowych), katalogów, specjalistycznego oprogramowania i innych zasobów elektronicznych jest zapewniony na wystarczającym poziomie	3,72	0,99
Pytanie 4	Tematyka przedmiotów jest zgodna z dyscypliną naukową, w której prowadzone są studia doktoranckie	2,84	1,14
Pytanie 5	Program szkolenia pedagogicznego pozwala odpowiednio przygotować się do prowadzenia zajęć dydaktycznych	2,82	0,98
Pytanie 6	Informacje na temat programu studiów są powszechnie dostępne	3,78	1,03
Pytanie 7	Kryteria i zasady oceny realizacji programu studiów doktoranckich i prowadzenia badań naukowych zostały podane do informacji doktorantów	3,87	1,26
Pytanie 8	Kryteria oceny realizacji prowadzenia badań naukowych pozwalają obiektywnie ocenić postępy doktorantów	3,14	1,06
Pytanie 9	Praktyka zawodowa w postaci prowadzenia zajęć przez doktorantów lub uczestniczenia w ich prowadzeniu stanowi istotny element oceny realizacji programu studiów	3,75	1,09
Pytanie 10	–	–	–
Pytanie 11	–	–	–
Pytanie 12	Wydziałowa Komisja Doktorancka przyznaje stypendium doktoranckie zgodnie z obowiązującymi w uczelni i na wydziale zasadami przyznawania tego stypendium	3,94	1,16
Pytanie 13	Wydziałowa Komisja Doktorancka opiniuje wnioski o zwiększenie stypendium doktoranckiego na dofinansowanie zadań projakościowych zgodnie z obowiązującymi w uczelni zasadami przyznawania tego stypendium	4,14	1,19
Pytanie 14	Obsługa administracyjna studiów doktoranckich jest sprawna, a informacje udzielane przez pracowników są rzetelne	3,93	1,34
Pytanie 15	Warunki bytowe w domach studenckich są zadowalające	3,27	1,29
		3,57	1,18

Studia doktoranckie (M)- 2013/14



(próba: 29 ankiet doktoranckich)