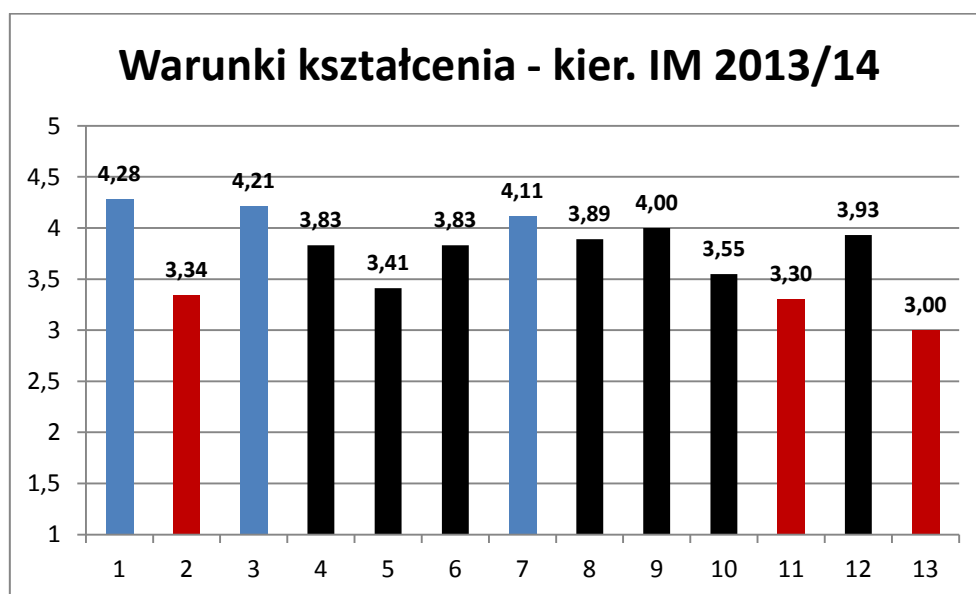


**Pracownicza ocena warunków kształcenia na kierunku Inżynieria
Materiałowa (IM) – rok akademicki 2013/14**

Warunki kształcenia na kierunku IM – rok akad. 2013/14		Ocena średnia	Odech. stand.
Pytanie 1	Warunki do przeprowadzenia zajęć (liczebność grup, wielkość sal itp.).	4,28	0,69
Pytanie 2	Wyposażenie techniczne sal wykładowych, ćwiczeniowych, laboratoryjnych	3,34	1,09
Pytanie 3	Organizacja zajęć prowadzącego (harmonogram dzienny i tygodniowy)	4,21	0,71
Pytanie 4	Obciążenie pracą dydaktyczną (bardzo dobrze – oznacza właściwe obciążenie, bardzo źle – oznacza zdecydowane przeciążenie pracą dydaktyczną)	3,83	1,18
Pytanie 5	Funkcjonowanie programów komputerowych: Syllabus AGH, Wirtualna Uczelnia itp.	3,41	1,13
Pytanie 6	Powiązanie kształcenia z pracą badawczą pracowników	3,83	0,87
Pytanie 7	Dostęp do pomocy naukowych i dydaktycznych w bibliotece (książek, czasopism, możliwość kserowania materiałów)	4,11	0,92
Pytanie 8	Dostęp do komputerowych baz danych, katalogów, fachowego oprogramowania i innych zasobów elektronicznych	3,89	1,01
Pytanie 9	Dostęp do informacji dotyczących kształcenia	4,00	0,82
Pytanie 10	Współpraca między nauczycielami akademickimi, katedrami, wydziałami	3,55	1,07
Pytanie 11	Wsparcie finansowe procesu kształcenia w jednostce macierzystej	3,30	1,05
Pytanie 12	Współpraca z administracją jednostki i uczelni	3,93	0,87
Pytanie 13	Honorowanie zaangażowania w pracę dydaktyczną (np. nagrody, wyróżnienia, dodatki finansowe, inne formy)	3,00	1,30
		3,74	0,98



(próba: 29 ankiet pracowniczych)