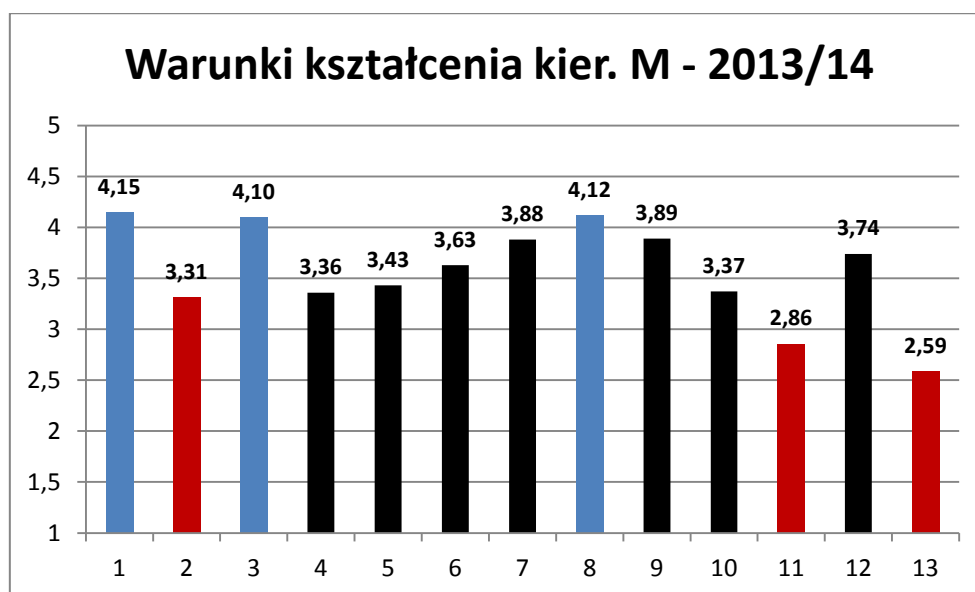


**Pracownicza ocena warunków kształcenia na kierunku Metalurgia (M) –
rok akademicki 2013/14**

Warunki kształcenia na kierunku M – rok akad. 2013/14		Ocena średnia	Odch. stand.
Pytanie 1	Warunki do przeprowadzenia zajęć (liczebność grup, wielkość sal itp.).	4,15	0,85
Pytanie 2	Wyposażenie techniczne sal wykładowych, ćwiczeniowych, laboratoryjnych	3,31	1,03
Pytanie 3	Organizacja zajęć prowadzącego (harmonogram dzienny i tygodniowy)	4,1	0,76
Pytanie 4	Obciążenie pracą dydaktyczną (bardzo dobrze – oznacza właściwe obciążenie, bardzo źle – oznacza zdecydowane przeciążenie pracą dydaktyczną)	3,36	1,36
Pytanie 5	Funkcjonowanie programów komputerowych: Syllabus AGH, Wirtualna Uczelnia itp.	3,43	1,14
Pytanie 6	Powiązanie kształcenia z pracą badawczą pracowników	3,63	1,02
Pytanie 7	Dostęp do pomocy naukowych i dydaktycznych w bibliotece (książek, czasopism, możliwość kserowania materiałów)	3,88	1,19
Pytanie 8	Dostęp do komputerowych baz danych, katalogów, fachowego oprogramowania i innych zasobów elektronicznych	4,12	0,97
Pytanie 9	Dostęp do informacji dotyczących kształcenia	3,89	0,92
Pytanie 10	Współpraca między nauczycielami akademickimi, katedrami, wydziałami	3,37	1,16
Pytanie 11	Wsparcie finansowe procesu kształcenia w jednostce macierzystej	2,86	1,18
Pytanie 12	Współpraca z administracją jednostki i uczelni	3,74	0,93
Pytanie 13	Honorowanie zaangażowania w pracę dydaktyczną (np. nagrody, wyróżnienia, dodatki finansowe, inne formy)	2,59	1,37
		3,57	1,07



(próba: 42 ankiety pracownicze)