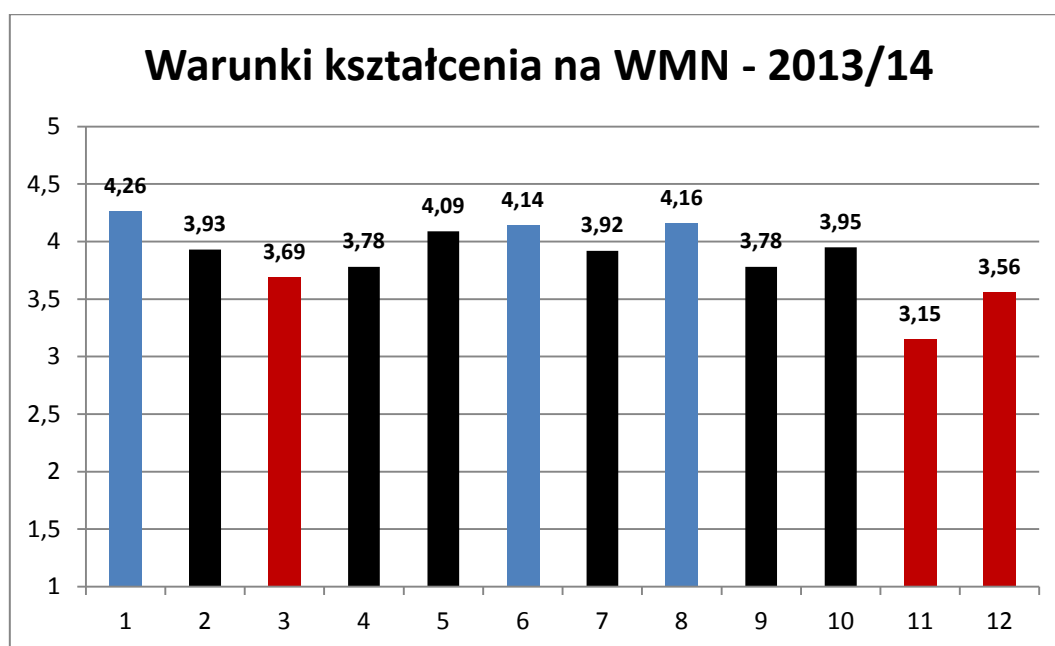


Studencka ocena warunków kształcenia na Wydziale Metali Nieżelaznych – rok akademicki 2013/14

Warunki kształcenia na WMN – rok akad. 2013/14		Ocena średnia	Odch. stand.
Pytanie 1	Dostęp do Internetu na terenie Uczelni	4,26	0,76
Pytanie 2	Kryteria przyznawania miejsc w domach studenckich	3,93	0,93
Pytanie 3	Warunki do przeprowadzenia zajęć (liczebność grup, wielkość sal itp).	3,69	1,09
Pytanie 4	Wyposażenie techniczne sal wykładowych, ćwiczeniowych, laboratoryjnych	3,78	1,04
Pytanie 5	Dostęp do informacji o warunkach udzielania pomocy materialnej	4,09	0,95
Pytanie 6	Dostęp do podręczników w bibliotece głównej, jej czytelni oraz bibliotekach wydziałowych	4,14	0,90
Pytanie 7	Dostęp do obiektów sportowych	3,92	1,05
Pytanie 8	Dostęp do informacji na temat wymian studenckich oraz ich funkcjonowanie	4,16	0,88
Pytanie 9	Warunki bytowe w domach studenckich	3,78	1,02
Pytanie 10	Dostęp do komputerowych baz danych, katalogów, fachowego oprogramowania i innych zasobów elektronicznych	3,95	0,95
Pytanie 11	Dostęp do informacji o kołach naukowych, programach studenckich, konferencjach oraz o ofercie naukowo-kulturalnej	3,15	1,19
Pytanie 12	Dostęp do informacji dotyczących kształcenia	3,56	1,09
		3,88	0,99



(próba: 360 ankiet studenckich)